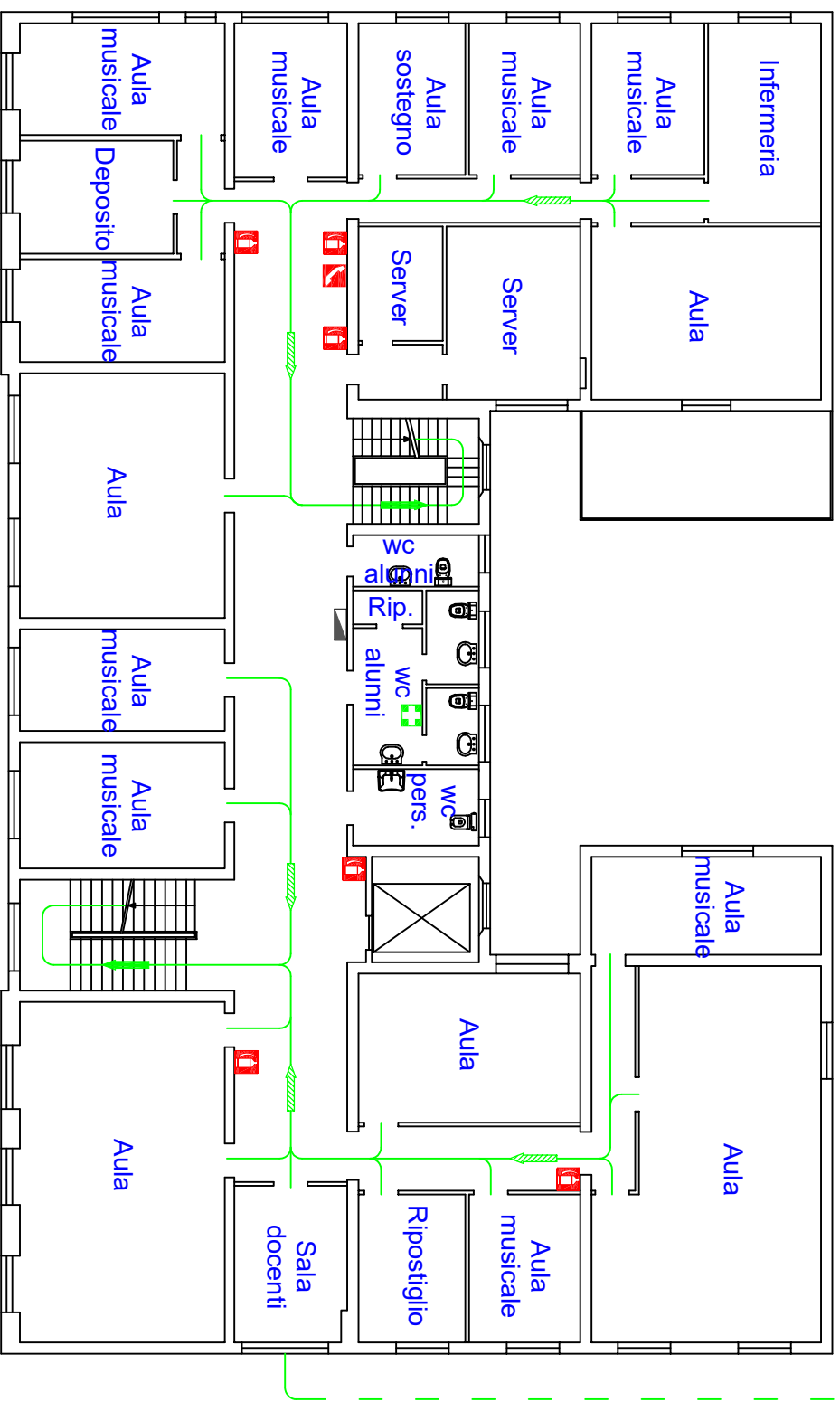


Piano primo



SIMBOLO	DESCRIZIONE
	Interruttore Generale di zona
	quadro Elettrico
	Via di esodo verso il basso
	Via di esodo orizzontale
	Telefono di emergenza
	Estintore Portatile
	Pulsante di sgancio
	Microfono Gestione Emergenze
	Naspo
	Valvola di intercettazione
	Pulsante allarme antincendio
	Voi siete qui
	Porta resistente al fuoco
	luogo sicuro statico
	Punto di raccolta
	Parcoeso di esodo
	Uscita di emergenza per persone diversamente abili
	Uscita di emergenza
	Presidio di pronto soccorso
NUMERI UTILI	
115	Vigili del Fuoco
118	Emergenza Sanitaria
113	Soccorso Pubblico
112	Carabinieri



Planimetria del Piano di evacuazione dell'edificio
LICEO STATALE "NICCOLO' FORTIGUERRI"
 Sede distaccata: Via Mabelini, 9 - Pistia
 Date ultimo aggiornamento: Settembre 2020